

訂購編號: **CB-16WC-X-Y-Z**

逆時針方向旋轉螺桿
減少設定壓以至卸載

控制方式:
圖示為L型螺桿

六角邊
38.1 Hex.

1-5/16"-12UN-2A

導壓孔 ③
φ 29.59

閥口 ②
φ 28.57

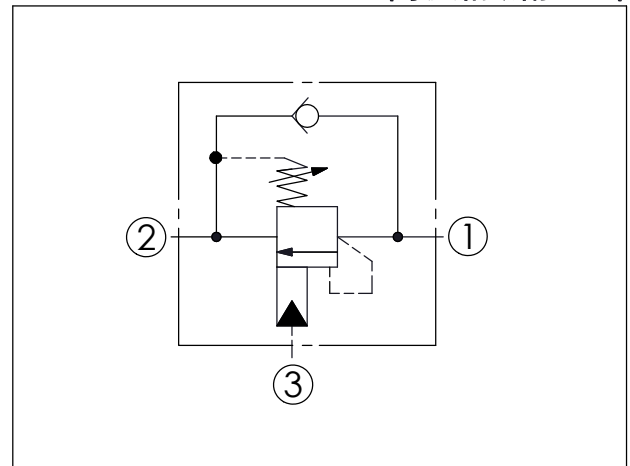
定位肩部

59.5

67

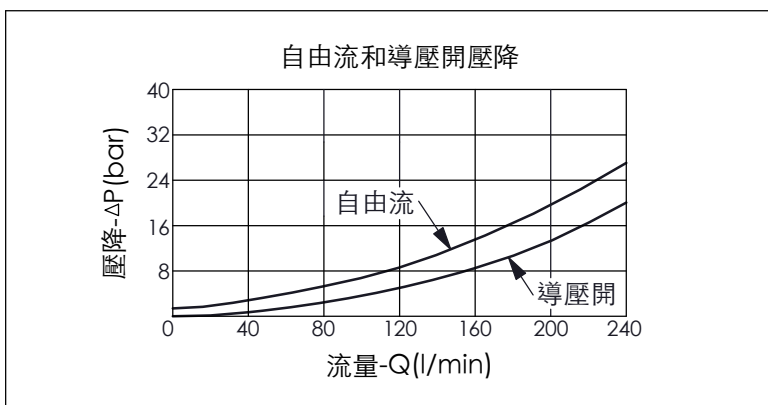
負載口 ①

尺寸單位:mm



技術參數		
最高設定壓:	350	bar
額定流量:	180	l/min
成型孔:	16WC-3	
安裝扭矩:	100	Nm
重量:	0.56	kg

壓力設定:
抗衡閥的最大設定壓應為
最大負載感應壓的1.3倍



X	導壓比結構選項	
33	3.5 : 1	

Y	控制彈簧選項	
	壓力範圍	
J	70 to 350 bar (標準設定壓力 210 bar)	

Z	控制方式選項	
L	標準內六角螺桿	